

Überzeugend

- **ThermoWin** ermöglicht eine umfassende zeitabschnittgenaue Abrechnung von Wärme- und Betriebskosten.
- Für sämtliche Kostenarten können Verteilschlüssel und Gültigkeitszeitraum frei konfiguriert werden.



- Mehrbenutzerfähige Client-Server - Datenbank.
- Anbindung an Visualtherm von ThermoSoft.
- Plausibilitätsassistent zur Qualitätssicherung bei der Abrechnungserstellung und Datenübernahme.
- **ThermoWin** als Informationszentrale: Direktzugriff mit Suche nach Nutzern oder Messgeräten und den damit verbundenen Daten.
- Akontozahlungsmanagement zur einfachen Handhabung der Vorauszahlung.
- Service inklusive: Über unseren Support erhalten Sie jederzeit kompetente Unterstützung. Bei Bedarf mit Remotezugriffsmöglichkeit.
- **Kostengünstig.** ThermoWin erhalten Sie zu überzeugenden Konditionen. Lassen Sie sich ein Angebot machen. Fordern Sie eine uneingeschränkte Demo-Version an!

thermis
consulting & support VHKA

kaltbrunner str. 24
D-78476 allensbach

telefon: +49 (0)7533 99 72 04
telfax: +49 (0)7533 99 72 05
mobil: +49 (0)172 75 35 22 9

www.thermis.de
info@thermis.de

ThermoWin



Energie ist wertvoller denn je. Es genügt bei weitem nicht, allein den Energieverbrauch zu erfassen und die Kosten möglichst gerecht zu verteilen.

Für Ihr innovatives Messdienstunternehmen benötigen Sie ein System, das Transparenz in der Abrechnung, Kontrolle beim Verbrauch, Flexibilität in der Auswertung und Anwenderfreundlichkeit vereint.

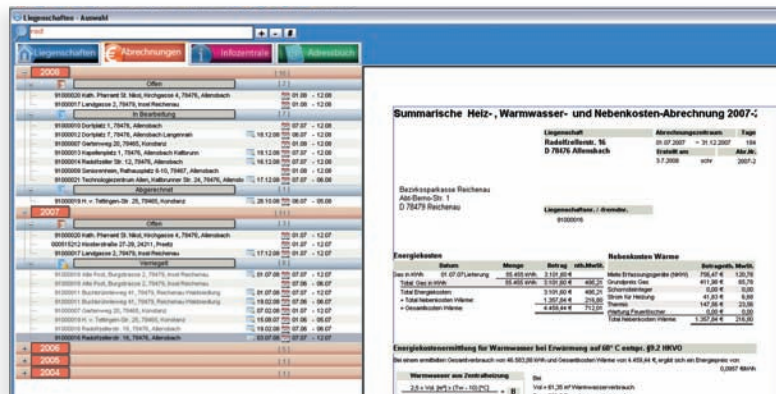


Unabhängig davon, ob Sie nur einen Gebäudekomplex mit mehreren Wohnungen oder den Energiefluss und die Betriebskosten einer ganzen Siedlung erfassen wollen, erleichtert und optimiert **ThermoWin** alle Arbeitsvorgänge von der Datenaufnahme bis hin zur Abrechnung.

Leistungsfähige und flexible Software-Werkzeuge helfen Ihnen dabei, effizient zu arbeiten, Ihr Konzept von Wärme- und Kostenverteilung zu perfektionieren und Kosten zu sparen. Die 5te Generation von **ThermoWin** ist noch mehr auf die Abläufe abgestimmt und unterstützt Sie aufgabenorientiert in allen kaufmännischen und technischen Bereichen.

Jetzt wird abgerechnet

ThermoWin beinhaltet neben der Verbrauchsabrechnung auch eine vollständige Betriebskostenabrechnung. Vom Frischwasserverbrauch über Hausmeisterkosten, Kabelgebühren bis hin zur Müllentsorgung können Sie jede beliebige Kostenstelle erfassen, zeitlich begrenzen, oder



beliebig vielen Nutzergruppen zuordnen. Die Kostenverteilung erfolgt nach den von Ihnen selbst definierten Vorgaben. Ob nach Wohnfläche, Personenzahl, verbrauchsabhängig mit Messwerterfassung oder nach jedem anderen denkbaren Verteilerschlüssel: Mit der Betriebskostenabrechnung erstellen Sie jederzeit korrekte - und vor allen Dingen für den Verbraucher nachvollziehbare - Abrechnungen.

Das Messkonzept

Richtungweisend und innovativ wird die Energie- und Kostenverteilung transparent dargestellt. In der neuen Version 5 bietet Ihnen **ThermoWin** nun weitaus mehr:

Die detaillierte und übersichtliche Erfassung von Objektdaten, Energiefluss und Messstellen ermöglicht es Ihnen, auf einfache und sichere Art Messgeräte zur Verbrauchserfassung zu verwalten. Über die einfache Navigation überblicken Sie nun auch die Messwerte vorangegangener Abrechnungsperioden sowie deren zugeordnete Parameter und Nutzerdaten. Die Auswertung liefert Ihnen die Grundlage für Kosteneinsparungen und den ökologisch sinnvollen Einsatz von Energie.

Immer auf dem neuesten Stand

Gesetze ändern sich, Ansprüche steigen: **ThermoWin** berücksichtigt bereits heute die meisten zusätzlichen Sondervorschriften anderer europäischer Staaten - wie Zwangswärme, Lagekorrekturen, Berücksichtigung von Leitungs- und Boilerverlusten uvm. Durch regelmäßige kostenfreie Aktualisierungen und Updates ist

sichergestellt, dass Sie am Puls der Zeit bleiben.

Unabhängig in die Zukunft

ThermoWin arbeitet messgeräteunabhängig, ist mehrbenutzerfähig und fügt sich in Ihre vorhandene IT-Struktur problemlos ein. Erweiterbare Prüfroutinen sorgen dafür, dass frühzeitig unvollständige oder unplausible Daten entdeckt werden. Um dies zu erreichen, werden modernste Technologien eingesetzt.



Von der Datenübermittlung der neuesten Gerätegeneration (z.B. Funk, Chipkartensystemen, Handheld oder anderen WalkBy-Systemen) bis hin zur Rechnungsstellung ist ein durchgängiger, digitaler Informationsfluss gewährleistet, der eine korrekte und schnelle Datenübertragung garantiert.

Liegen die Messdaten in elektronischer Form vor, können diese monatsgenau eingelesen werden. Die Messgerätedatenbank wie auch die Importschnittstellen werden laufend auf den neuesten Stand gebracht.

Bei allen elektronischen Übertragungsarten werden bis zu 24 Monatswerte eingelesen und bei der Abrechnung berücksichtigt. Bis zu 6 Zwischenablesungen in einer Abrechnungsperiode können zusätzlich manuell erfasst werden.

